

AR-CONDICIONADO SPLIT HI WALL

G-Top



MAIS LEVE, MENOS ESPAÇO E A MESMA QUALIDADE GREE



CLASSE A

Esse produto consome menos energia

Disponível nas capacidades
9.000 BTU/h Quente e Frio / Frio
12.000 BTU/h Frio

 **GREE**
MAIOR FABRICANTE DE AR-CONDICIONADO DO MUNDO



A SERPENTINA DA EVAPORADORA CONTA COM TUBOS DE COBRE E COM CAMADAS DE PROTEÇÃO ANTICORROSIVA.*

*Proteção hidrofílica e resina anticorrosiva.



Refrigeração



Aquecimento



Desumidificação



Ventilação



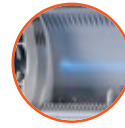
Auto Diagnóstico



Reinício Automático



Sistema Multi Filtro de proteção que elimina até 99% de vírus e bactérias do ar



Design de chassi com ranhuras especiais que reduz ruído



Função Swing



Auto Limpeza



Ventilação Rápida



Sleep



Timer



Led Invisível



Evaporadora já sai de fábrica pressurizada com nitrogênio

DESCARGA VERTICAL

Com a descarga vertical as pessoas que estiverem no ambiente, não recebem diretamente o ar quente que sai da condensadora.

NÍVEL DE RUÍDO DA CONDENSADORA

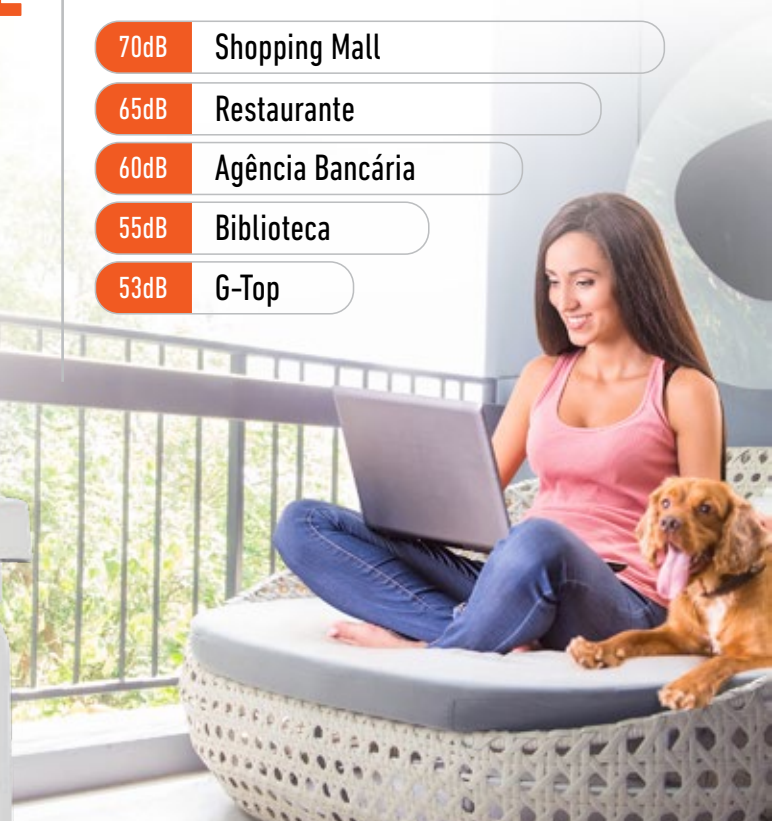
70dB Shopping Mall

65dB Restaurante

60dB Agência Bancária

55dB Biblioteca

53dB G-Top



ESTRUTURA MAIS ROBUSTA



**INSTALAÇÃO MAIS FLEXÍVEL E SEGURA
8 FUROS PARA FIXAÇÃO**



Compressor exclusivo GREE

O compressor conta com um separador de líquido maior e mais resistente, que garante mais proteção para o sistema compressor.



Mais resistência e Durabilidade

A tampa da condensadora possui na sua estrutura de formação partículas anticorrosivas e ranhuras que ampliam sua resistência e durabilidade.



Tubo Capilar: Design único

O tubo capilar conta com um filtro que tem como função principal evitar a obstrução do tubo capilar.



Super Prático

Removendo apenas 1 parafuso, você acessa a caixa elétrica. Os parafusos do G-TOP são resistentes ao sal e a corrosão.



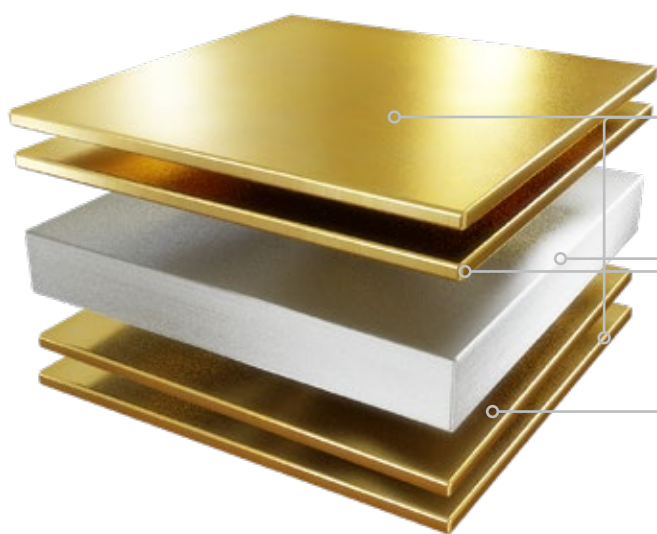
Resistência e Economia

Hélice em plástico PP GF30, e conta com adição de 30% de fibra de vidro. Motor ventilador possui bobina de cobre, maior eficiência com menor consumo elétrico.



Mais proteção

Tubos mais longos e com mais curvas garantem a menor vibração vinda do compressor, proporcionando mais proteção aos tubos.



GoldenFin TOP

4 CAMADAS DE PROTEÇÃO:

CAMADA HIDROFÍLICA

Facilita o escoamento de gotículas de água em contato com a superfície das aletas. Melhor eficiência e aumento em até 10% a troca de calor.

MATERIAL DE BASE + LIGA DE MANGANÊS (Mn)

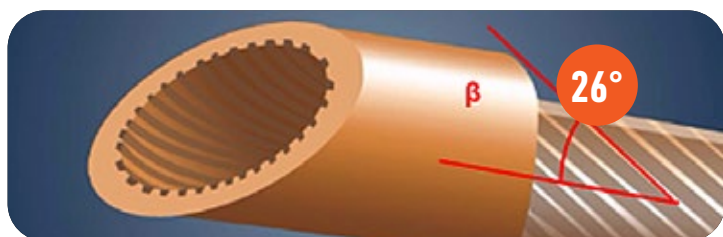
Alta eficiência de troca de calor, a adição de liga de Mn proporciona mais resistência e durabilidade.

2 CAMADAS DE ANTICORROSÃO

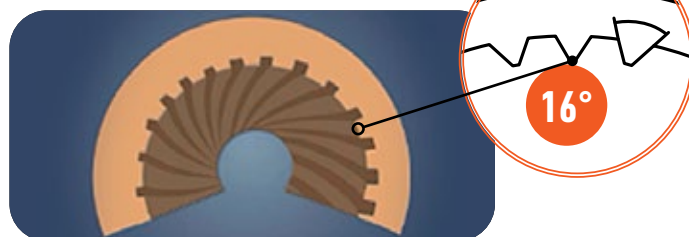
Resistência e durabilidade. Testada com spray salino neutro por 1500h, cobrindo todo o ciclo de vida do produto de 20 anos em ambientes extremos.

Tubo de Cobre Top 15% mais eficiente do que tubo comum!

Comparado com tubos de cobre rosqueados comum, o Tubo de Cobre TOP:



Conta com ângulo da ranhura maior, o que garante um tempo maior de contato entre o fluido refrigerante e a parede do tubo.



A textura mais fina (16°) aumenta a superfície de contato entre o fluido refrigerante e a parede do tubo em 10%.

ESPECIFICAÇÕES TÉCNICAS

	Unidade	GWC09QB-D3NNB4C	GWH09QB-D3NNB4B	GWH09QB-D3NNB4C	GWC12QC-D3NNB4D
Capacidade	Btu/h	9000			12000
	kW	2,64			3,52
Versão	-	Frio	Quente-Frio	Quente-Frio	Frio
Tensão	V	220			
Frequência	Hz	60			
Classificação de Eficiência Energética	-	A			
EER	-	3,24			
Potência Elétrica (Refri./Aquec.)	W	814 / -	814 / 814	814 / 814	1085 / -
Corrente Elétrica (Refri./Aquec.)	A	4,1 / -	4,03 / 3,5	4,03 / 3,5	5,1 / -
Gás Refrigerante	-	R410A			
Modelo Controle Remoto	-	YB1FA			
Comprimento Mínimo Tubulação	m	3			
Comprimento Máximo Tubulação	m	15			20
Desnível Máximo	m	10			
Vazão (T/A/M/B)*	m ³ /h	550/490/430/370			680/540/460/330
Diâmetro da Linha de Sucção	mm (inch)	9,52 (3/8")			12,70 (1/2")
Diâmetro da Linha de Líquido	mm (inch)	6,35 (1/4")			

Unidade Evaporadora					
Nível de Ruído Evaporadora (T/A/M/B)*	dB	40/37/34/27			42/38/33/29
Dimensão da Evaporadora	mm (CxLxA)	790x200x272			845x209x289
Grau de Proteção IP	-	IPX0			
Peso Líquido	Kg	9			10,5
Peso Bruto	Kg	11			12,5
Cor	-	Branco			

Unidade Condensadora					
Tipo de Compressor	-	Rotativo			
Nível de Ruído Condensadora	dB	53	53	55	54
Dimensão da Condensadora	mm (CxLxA)	425x420x545			
Grau de Proteção IP	-	IPX4			
Serpentina	-	Cobre			
Aleta	-	Alumínio			
Proteção da Aleta	-	Goldenfin			
Peso Líquido	Kg	22	23	22,5	23,5

*Turbo/Alto/Médio/Baixo

Imagens meramente ilustrativas. A Gree reserva-se ao direito de alterar as informações sem prévio aviso.