



R410A

1 ANO DE GARANTIA

AR-CONDICIONADO CASSETE **INVERTER**

Série U-Match

Efficiente e econômico. A temperatura ideal para o seu ambiente, com design inovador de fácil instalação e melhor distribuição de ar.

A Solução ideal para climatização de ambientes residenciais ou comerciais.
Disponíveis nas capacidades: 24k / 36k / 60k BTU/h QUENTE E FRIO



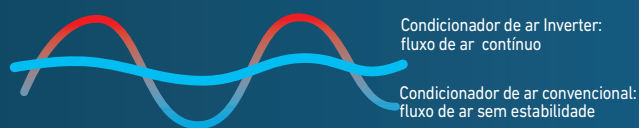
Serpentina com tubulações de cobre

O evaporador e o condensador, utilizam a tubulação de cobre com maior espessura e ranhuras nas paredes internas. A troca de calor se torna mais eficiente pois aumenta a área de contato do fluido refrigerante com as paredes do tubo.



Compressor com tecnologia Inverter

Desenvolvido e produzido pela Gree. **Economia de energia de até 30%** em comparação aos compressores convencionais.



Ótimo Resfriamento com distribuição perfeita do ar

Controle preciso da temperatura, garantindo o conforto térmico do ambiente de forma agradável.



Ampla Faixa de Operação



Alta eficiência



Display de Led



Timer



Motor Potente



Baixo nível de ruído



Auto diagnóstico



Economia de energia



Refrigeração



Aquecimento



Resfriamento rápido



Desumificação

400
MILHÕES
de usuários em todo o mundo.

60
MILHÕES
de conjuntos produzidos por ano

414°
Fortune Global

1 em cada 3
ar-condicionados no mundo é fabricado pela GREE®

260°
Entre as 500 maiores empresas do mundo segundo a FORBES®



ESPECIFICAÇÕES TÉCNICAS

		GKH24D3FI - GUHD24ND3FO	GKH36D3FI - GUHD36ND3FO	GKH60D3FI - GUHD60 ND3FO
Capacidade de Resfriamento	kW (Btu/h)	7,00	10,00	16,41
		24.000	34.000	56.000
Capacidade de Aquecimento	kW (Btu/h)	8,20	12,00	19,92
		28.000	41.000	68.000
Tensão Nominal	V-Ph	220-1	220-1	220-1
Frequência	Hz	60	60	60
Eficiência Energética	Classe	A	A	A
EER/COP	W/W	3,24 / 3,47	3,24 / 3,46	3,24 / 3,32
Corrente Elétrica	A	9,9 / 10,7	14 / 17	23,0 / 29,55
Corrente Nominal	A	14 / 14	18,9 / 18,9	20,8 / 20,8
Potência Elétrica	W	2173 / 2360	3075 / 3750	5070 / 6480
Potência Nominal	W	3045 / 3045	4150 / 4150	4580 / 4580
Classe de Isolação	-	I	I	I
Disjuntor	A	20	25	40
Gás Refrigerante	-	R410A	R410A	R410A
Carga de Gás Refrigerante	g(Até 7,5m)	2200	3500	5500
Volume de ventilação	m³/h	1300	1860	2400
Bitola mínima	m	2,5	2,5	6
Comp. mínimo da tubulação	m	3	3	3
Comp. máx. da tubulação	m	30	30	50
Desnível máx. da tubulação	m	15	15	30
Diâm. das linhas de líquido e sucção	mm / Pol	9.52 (3/8") 15.87 (5/8")	9.52 (3/8") / 19.05 (5/8")	9.52 (3/8") / 19.05 (3/4")
Modelo de controle remoto	-	YB1FA	YB1FA	YB1FA
Tipo de Compressor	-	Inverter	Inverter	Inverter
Peso líquido do conjunto	Kg	109	141	180
Peso bruto do conjunto	Kg	124	157	201
Unidade Evaporadora		GKH24D3FI	GKH36D3FI	GKH60D3FI
Grau proteção IP	-	IPX0	IPX0	IPX0
Nível de ruído (A/M/B)	dB(A)	46/42/38	49/46/43	53/47/41
Dimensão da evaporadora	mm	915x840x240	915x840x320	910x910x290
Dimensão da caixa	mm	1148x958x340	1148x958x420	1023x993x375
Peso líquido	Kg	27.0	32.0	43.0
Peso bruto	Kg	38.0	44.0	50.0
Unidade Condensadora		GUHD24ND3FO	GUHD36ND3FO	GUHD60ND3FO
Grau proteção IP	-	IPX4	IPX4	IPX4
Nível de ruído	dB(A)	57	63	63
Dimensão da condensadora (CXLXA)	mm	980x425x790	1105x440x1100	1085x425x1365
Dimensão da caixa (CXLXA)	mm	1083x488x855	1158x493x1235	1143x478x1505
Peso líquido	Kg	69	93	121
Peso bruto	Kg	74	101	133

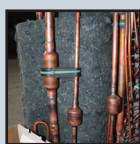
Para desenvolvimento contínuo da produção a Gree® reserva-se o direito de alterar especificações ou design, sem aviso prévio.

© 2019 Gree®

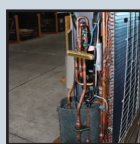
QUALIDADE QUE FAZ A DIFERENÇA



Proteção PFC
Fontes chaveadas com proteção PFC, melhor aproveitamento com menor consumo de energia.



Filtro Secador
Retém as impurezas, aumentando a durabilidade do produto.



Condensadora
Serpentina mais resistente do mercado, com tubulação de cobre de qualidade e aletas com proteção anticorrosiva.



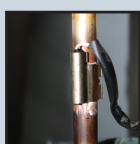
Motor Ventilador BLDC
Controle de condensação mais eficiente, com baixo nível de ruído e consumo de energia.



Display Externo
Interface Externa para demonstração de código de erros e modos de operação.



Proteção contra Falta de Fase.
Relé de proteção contra falta de fase integrado na Placa Principal.



Multiproteção
Sensores de temperatura em pontos estratégicos na unidade externa, para monitoramento, e proteção do sistema e do compressor.



Proteção e Controle
Sensores de pressão que protegem o compressor contra possíveis distúrbios do sistema.

