

AR-CONDICIONADO SPLIT HI WALL

# G-Top



A MAIOR GARANTIA do mercado

10

anos no COMPRESSOR

5

anos no PRODUTO

MAIS LEVE, MENOS ESPAÇO E A MESMA QUALIDADE GREE



**CLASSE A**

Esse produto consome menos energia

Disponível nas capacidades  
9.000 BTU/h Quente e Frio e Frio  
12.000 BTU/h Frio

 **GREE**  
MAIOR FABRICANTE DE AR-CONDICIONADO DO MUNDO



A SERPENTINA DA EVAPORADORA CONTA COM TUBOS DE COBRE E COM CAMADAS DE PROTEÇÃO ANTICORROSIVA.\*

\*Proteção hidrofílica e resina anticorrosiva.



Refrigeração



Aquecimento



Desumidificação



Ventilação



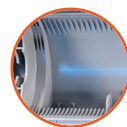
Auto Diagnóstico



Reinício Automático



Sistema Multi Filtro de proteção que elimina até 99% de vírus e bactérias do ar



Design de chassi com ranhuras especiais que reduz ruído



Evaporadora já sai de fábrica pressurizada com nitrogênio



Função Swing



Auto Limpeza



Ventilação Rápida



Sleep



Timer



Led Invisível

## DESCARGA VERTICAL

Com a descarga vertical as pessoas que estiverem no ambiente, não recebem diretamente o ar quente que sai da condensadora.



## ESTRUTURA MAIS ROBUSTA



**INSTALAÇÃO MAIS FLEXÍVEL E SEGURA  
8 FUROS PARA FIXAÇÃO**



### Compressor exclusivo GREE

O compressor conta com um separador de líquido maior e mais resistente, que garante mais proteção para o sistema compressor.



### Mais resistência e Durabilidade

A tampa da condensadora possui na sua estrutura de formação partículas anticorrosivas e ranhuras que ampliam sua resistência e durabilidade.



### Tubo Capilar: Design único

O tubo capilar conta com um filtro que tem como função principal evitar a obstrução do tubo capilar.



### Super Prático

Removendo apenas 1 parafuso, você acessa a caixa elétrica. Os parafusos do G-TOP são resistentes ao sal e a corrosão.



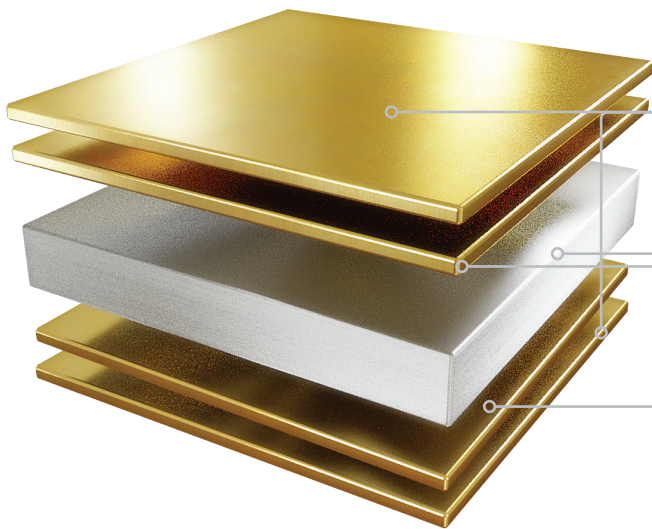
### Resistência e Economia

Hélice em plástico PP GF30, e conta com adição de 30% de fibra de vidro. Motor ventilador possui bobina de cobre, maior eficiência com menor consumo elétrico.



### Mais proteção

Tubos mais longos e com mais curvas garantem a menor vibração vinda do compressor, proporcionando mais proteção aos tubos.



## GoldenFin TOP

### 4 CAMADAS DE PROTEÇÃO:

#### CAMADA HIDROFÍLICA

Facilita o escoamento de gotículas de água em contato com a superfície das aletas. Melhor eficiência e aumento em até 10% a troca de calor.

#### MATERIAL DE BASE + LIGA DE MANGANÊS (Mn)

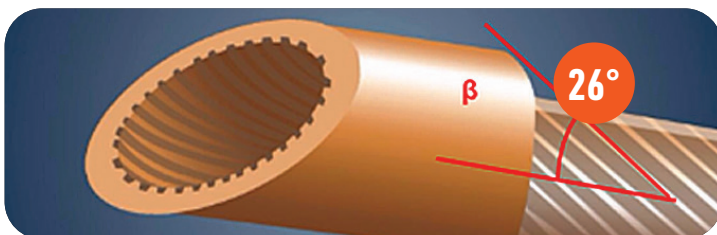
Alta eficiência de troca de calor, a adição de liga de Mn proporciona mais resistência e durabilidade.

#### 2 CAMADAS DE ANTICORROSÃO

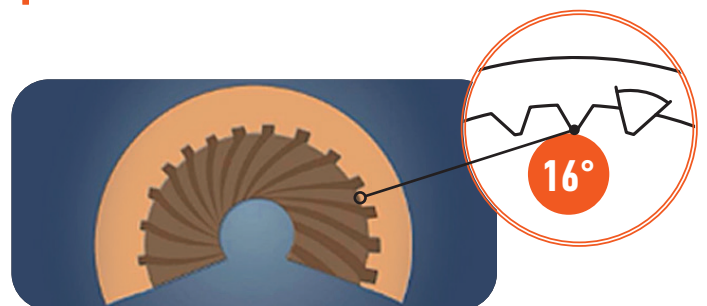
Resistência e durabilidade. Testada com spray salino neutro por 1500h, cobrindo todo o ciclo de vida do produto de 20 anos em ambientes extremos.

## Tubo de Cobre Top 15% mais eficiente do que tubo comum!

Comparado com tubos de cobre rosqueados comum, o Tubo de Cobre TOP:



Conta com ângulo da ranhura maior, o que garante um tempo maior de contato entre o fluido refrigerante e a parede do tubo.



A textura mais fina (16°) aumenta a superfície de contato entre o fluido refrigerante e a parede do tubo em 10%.

# ESPECIFICAÇÕES TÉCNICAS

	Unidade	GWC09QB-D3NNB4C	GWH09QB-D3NNB4B	GWH09QB-D3NNB4C	GWC12QC-D3NNB4D
Capacidade	Btu/h	9000			12000
	kW	2,64			3,52
Versão	-	Frio	Quente-Frio	Quente-Frio	Frio
Tensão	V	220			
Frequência	Hz	60			
Classificação de Eficiência Energética	-	A			
EER	-	3,24			
Potência Elétrica (Refri./Aquec.)	W	814 / -	814 / 814	814 / 814	1085 / -
Corrente Elétrica (Refri./Aquec.)	A	4,1 / -	4,03 / 3,5	4,03 / 3,5	5,1 / -
Gás Refrigerante	-	R410A			
Modelo Controle Remoto	-	YB1FA			
Comprimento Mínimo Tubulação	m	3			
Comprimento Máximo Tubulação	m	15			20
Desnível Máximo	m	10			
Vazão (T/A/M/B)*	m <sup>3</sup> /h	550/490/430/370			680/540/460/330
Diâmetro da Linha de Sucção	mm (inch)	9,52 (3/8")			12,70 (1/2")
Diâmetro da Linha de Líquido	mm (inch)	6,35 (1/4")			

Unidade Evaporadora					
Nível de Ruído Evaporadora (T/A/M/B)*	dB	40/37/34/27			42/38/33/29
Dimensão da Evaporadora	mm (CxLxA)	790x200x272			845x209x289
Grau de Proteção IP	-	IPX0			
Peso Líquido	Kg	9			10,5
Peso Bruto	Kg	11			12,5
Cor	-	Branco			

Unidade Condensadora					
Tipo de Compressor	-	Rotativo			
Nível de Ruído Condensadora	dB	53	53	55	54
Dimensão da Condensadora	mm (CxLxA)	425x420x545			
Grau de Proteção IP	-	IPX4			
Serpentina	-	Cobre			
Aleta	-	Alumínio			
Proteção da Aleta	-	Goldenfin			
Peso Líquido	Kg	22	23	22,5	23,5

\*Turbo/Alto/Médio/Baixo

Imagens meramente ilustrativas. A Gree reserva-se ao direito de alterar as informações sem prévio aviso.