

A MAJOR  
GARANTIA  
do mercado

10

anos no  
COMPRESSOR

5

anos no  
PRODUTO

Split Hi-Wall

**G-TOP**

PLUS

O seu **G-Top** de  
um jeito **novo**



**CLASSE A**

Esse produto  
consome menos  
energia

Disponível nas capacidades:  
9.000/12.000 e 18.000 BTU/h - Frio  
9.000/18.000 BTU/h - Quente e Frio



GREE

A MAIOR  
GARANTIA  
do mercado

10

anos no  
COMPRESSOR

5

anos no  
PRODUTO



Refrigeração



Desumidificação



Ventilação



Autodiagnóstico



Reinício  
Automático



Função Swing



Autolimpeza



Led Invisível



Ventilação  
Rápida



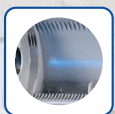
Sleep



Timer



Sistema Multi  
Filtro de Proteção,  
que elimina até  
99,99% de vírus  
e bactérias do ar



Design de chassi  
com ranhuras  
especiais que  
reduzem ruído



Evaporadora já  
sai de fábrica  
pressurizada  
com nitrogênio

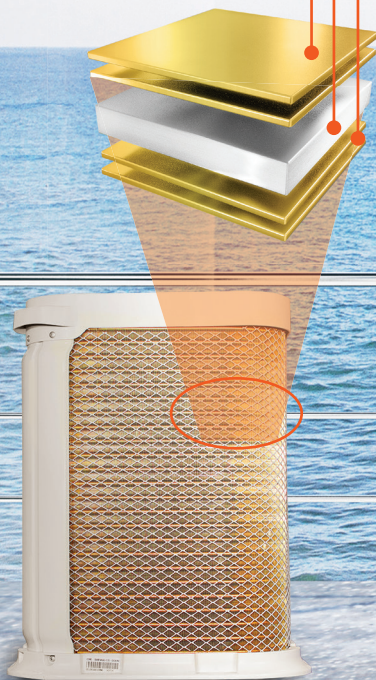
# **Aletas com revestimento especial GoldenFin**

**Alta resistência à  
corrosão e efeitos  
da maresia**

**Camada Hidrofílica**

**Aleta com  
Película de Manganês**

**2 Camadas Anticorrosão**



# Qualidade **GREE** em todos os componentes



Painel frontal em **Plástico HIPS**, resistência mecânica. Chassi reforçado feito em matéria-prima pura. **Design que oferece maior resistência.**



Ampla faixa de operação



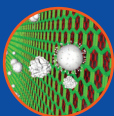
Função LED invisível



**Os detalhes vão te surpreender!**

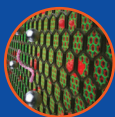


# Elimina **99,99%** dos vírus e bactérias do ambiente



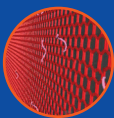
## Filtro de chá verde

Atua como antioxidante



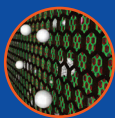
## Filtro de íon de prata

Atua diretamente na membrana da célula bacteriana



## Filtro anti-bactéria

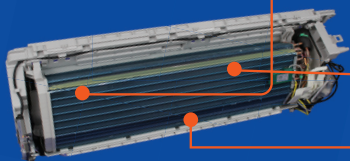
Elimina os vírus e as bactérias



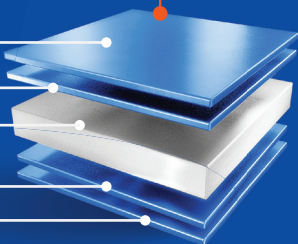
## Filtro carvão ativado

Elimina odores do ambiente

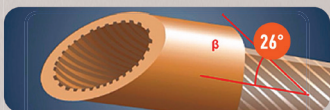
## Proteção especial **BlueFin** na evaporadora



- Camada Hidrofílica
- Camada Anticorrosiva
- Aleta com Película de Manganês
- Camada Anticorrosiva
- Camada Hidrofílica

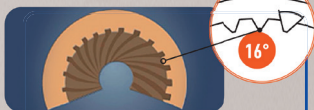


**Tubo de cobre 15% mais eficiente do que tubos comuns!**



### Ângulo de ranhura

Conta com ângulo da ranhura maior, o que garante mais tempo de contato entre fluido refrigerante e a parede do tubo.



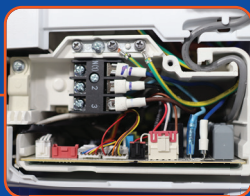
### Textura fina

A textura mais fina (16°) aumenta a superfície de contato entre o fluido refrigerante e a parede do tubo em 10%.



### Mais facilidade na manutenção

A caixa elétrica do produto pode ser retirada de maneira fácil, sem a necessidade de remoção da carenagem completa.



### Condensadora de descarga vertical

**Ocupa até 40% menos espaço** que as condensadora convencionais!



# Qualidade e robustez



## Hélice

Desenvolvida em Polipropileno (PP) com adição de **30% de fibra de vidro**. Mais **potência** na troca de calor. Mais **eficiência** energética. Muito mais **economia**.



## Compressor de fabricação própria Gree

**Baixo nível de ruído. Separador de líquido de maior volume.**



Compressor com **10 anos de garantia**, uma das maiores do mercado.

# Especificações Técnicas

Modelo	-	GW C09AAB- D3NNA1B	GW C09AAB- D3NNA1C	GW H09AAB- D3NNA1B	GW C12AAC- D3NNA1D	GW C12AAC- D3NNA1E	GW C18AAD- D3NNA1D	GW H18AAD- D3NNA1D
Alimentação	-	220V – 60Hz – 1F						
Capacidade de Refrigeração/ Aquecimento	kW (Btu/h)	2,64(9000) / -		2,64(9000)/ 2,64(9000)	3,52(12000) / -		5,28(18000) / -	5,28(18000)/ 5,28(18000)
Potência Elétrica (Refrigeração/Aquecimento)	W	814 / -		814 / 814	1085 / -	1175 / -	1638 / -	1616 / 1616
Corrente (Refrigeração/Aquecimento)	A	4,6 / -		4,6 / 4,6	6,1 / -	6,7 / -	9,3 / -	9,2 / 9,2
Potência Nominal	W	1050	1100	1050	1350	1500	2100	
Corrente Nominal	A	6,0	6,2	6,0	7,7	8,5	11,9	
Volume de Ventilação (T/A/M/B)	m³/h	570/520/440/320			680/540/460/330		900/850/700/540	
Grau Proteção IP (Unid. Int./Ext.)		IPX0 / IPX4						
Gás Refrigerante		R410A						
Carga de Gás Refrigerante (até 7,5m)	g	770	760	820	900	1030	1150	1250
Classe de Isolação	-	I						
Tipo de Compressor	-	Rotativo						
Comprimento Mínimo da Tubulação	m	3						
Desnível Máx. da Tubulação	m	10						
Comprimento Máx. da Tubulação	m	15			20	25		
Diâmetro das Linhas de Sucção/Líquido	mm (Pol)	9,52(3/8") / 6,35(1/4")			12,70(1/2") / 6,35(1/4")			
<b>Unidade Interna</b>								
Nível de Ruído (t/a/m/b)	dB(A)	40/37/34/27			42/38/33/29	43/39/35/30	47/44/39/36	
Dimensão da Evaporadora	(C x L x A) mm	773 x 185 x 250			849 x 215 x 289		970 x 225 x 300	
Peso Líquido	kg	8			10		13,5	
Cor do Painel		Branco						
<b>Unidade Externa</b>								
Nível de Ruído	dB(A)	53	54	53	54	56	58	
Dimensão da Condensadora	(C x L x A) mm	425 x 420 x 545				510 x 490 x 630		
Peso Líquido	kg	21,5	22,0	23,0	23,5	27,0	32,5	34,0

 **GREE**  
MAIOR FABRICANTE DE AR-CONDICIONADO DO MUNDO



 [gree.com.br](http://gree.com.br)

 SAC: 0800 055 6188

     GreeBrasil

Rua dos Oitis, 6.360 - Distrito Industrial II